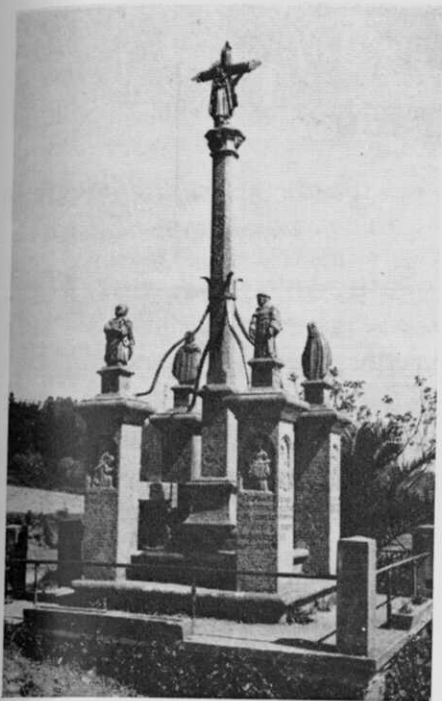


## CRUCEROS DE LA COMARCA



PARROQUIA DE SANTA EULALIA  
DE ABEGONDO.—«O CRUCEIRO  
BONITO.» SIGLO XVIII.

Este crucero ha sido costeadado por un rector de la aludida feligresía, quien dejó para conservación del mismo varias fincas rústicas situadas en las cercanías de la iglesia, según antecedentes que se conservan en el archivo parroquial.

Una réplica del crucero de referencia se levantó hace algunos años en La Coruña, frente al templo de San Jorge, si bien aquí las imágenes que figuran al pie del monumento abegondense han sido sustituidas por otras estrechamente vinculadas a la capital marinera.—V.

(Foto Fersal.)

PARROQUIA DE SAN VICENTE DE  
FERVENZAS.—CRUCERO GOTICO.  
SIGLO XV.

Para muchos vecinos de la feligresía, esta interesantísima pieza procede de Sobrado, según otros, hallábase el ejemplar en la Plaza del Campo de Betanzos a inmediaciones de la iglesia conventual de Santo Domingo. La documentación examinada hasta ahora nada nos dice acerca del particular.—V.

(Foto Fersal.)

